



2023年12月11日

聖路加国際病院

日本医科大学

## 循環器病に関連する健康の社会的決定要因（SDOH）

### 評価ツールの全体像が明らかに

聖路加国際病院循環器内科（鈴木隆宏医員、水野篤医幹）、聖路加国際大学学術情報部（河合富士美マネジャー）、日本医科大学（塚田（哲翁）弥生病院教授、野間さつき助教）らの研究チームは、循環器病に関連する健康の社会的決定要因（SDOH：Social Determinant of Health）のスクリーニング／アセスメントツールに関する総説論文を発表し、近年のSDOHに関する関心の高まりと現状存在する評価ツールの全体像を明らかにしました。

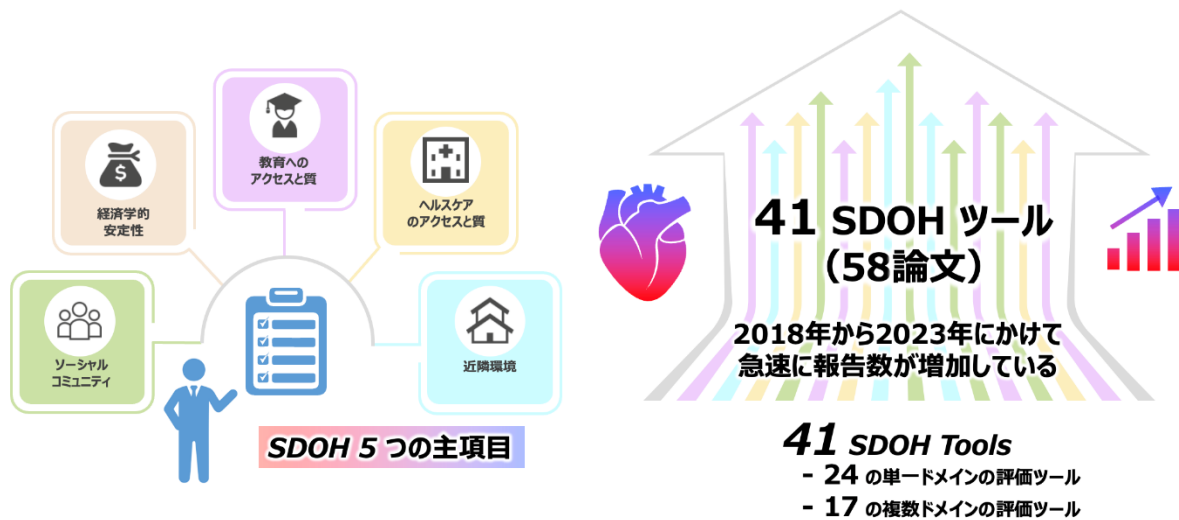
本研究成果は、2023年12月11日に、一般社団法人日本循環器学会が発行する国際学術誌「Circulation Journal」に掲載されました。

#### 【概要】

SDOHは世界保健機構（WHO：World Health Organization）によって「人々が生まれ、成長し、生活し、働き、年齢を重ねる環境で健康上の結果に影響を与える医学的でない要因」と定義され、提唱されています。人々の健康を考える上で、予防可能な死亡のうち医学的な要因はわずかとされ、残りの大半がヘルスケアや社会経済学的な要素、周囲の環境などのSDOHの要素が占めると言われています。すなわち循環器病においてもSDOHは発症予防・重症化予防に大きく関わっていると考えられています。

例えば、医療機関から遠方で生活している人と、医療機関の近くで生活している人では、心筋梗塞や脳梗塞を発症してから医療機関に辿り着くまでの時間が異なり、結果として健康に格差が生じると考えられています。これらの不平等な格差をうみだすSDOHは大きく「社会的経済状態・就労問題」「教育レベル・リテラシー」「ヘルスケアのアクセスと質」「近隣・環境問題」「コミュニティからのソーシャルサポート」の5つのドメインに大別されています。

本論文では、既報の循環器病に関連するSDOHの評価ツールがどのように展開されているのか、また、SDOHの各項目の循環器病の転帰との関連性を明らかにしています。近年、循環器病のSDOHの評価ツールへの関心の高まりが2018年頃から急速に見られ、大半の研究は米国を中心としており、アジア各国からの報告は十分ではないことが明らかになりました。さらに、様々な複合的要因の相互作用とフィードバックループから成立するSDOHに関しては、これらすべてを包括的かつ同時に評価するツールが現状ないことも明らかになりました。



**心血管疾患の分野でSDOHに対する関心が高まっており、SDOHを評価できる複数の有用なスクリーニングツールが確認された**

SDOH, Social Determinants of Health (健康の社会的決定要因)

本論文により、Healthy People 2030 で定義される 5 つの SDOH の主項目をそれぞれ単一および複数のドメインに渡って評価するツールが同定されました。対象の文献は 2018 年から飛躍的に増加しており、心血管疾患分野における近年の SDOH の関心の高まりとその評価ツールの実態が明らかになりました。

### 【今後の展望】

SDOH のスクリーニング/アセスメントツールに関するレビューは国内外でも報告はなく、循環器領域での SDOH の研究推進に貢献するものと考えます。また SDOH の枠組みは地域特異性が高いため、国や地域に応じた適切な適用と調整を行う必要があります。今後国内を含め、さらなる研究の展開が期待されます。本研究の結果を踏まえ、循環器病と SDOH との関連に対する理解を深めるとともに、効果的な介入策の開発と実装を促進するために、さらなる臨床研究と社会的実施プログラムが今後より一層必要になります。

### 【著者】

聖路加国際病院 循環器内科

鈴木隆宏、水野篤

大阪大学大学院医学系研究科 循環器内科学

安井 治代

日本医科大学 総合診療・健康科学 および 循環器内科学

塚田 (哲翁) 弥生、野間さつき

福岡ハートネット病院 循環器内科

大森 崇史

The MITRE Corporation, Bedford, MA, USA

Jeffrey Rewley

聖路加国際大学 学術情報部

河合 富士美

京都大学大学院医学研究科 社会健康医学系専攻

健康管理学講座 健康情報学 中山 健夫

国際保健学講座 社会疫学 近藤 尚己

**【発表論文】**

雑誌名：Circulation Journal

タイトル：Scoping Review of Screening and Assessment Tools for Social Determinants of Health in the  
Field of Cardiovascular Disease

DOI: 10.1253/circj.CJ-23-0443

URL: <https://doi.org/10.1253/circj.CJ-23-0443>

**【本プレスリリースに関する問合せ先】**

学校法人 聖路加国際大学 法人事務局 広報課

〒104-0045 東京都中央区築地 3-6-2

TEL：03-6226-6366 FAX：03-6226-6376

E-mail：pr@luke.ac.jp

日本医科大学 学事部庶務課

〒113-8602 文京区千駄木 1-1-5

E-mail：nms-shomuka@nms.ac.jp